

# Serie RUNNING STRIP

Modelo: FP-28119-\*

**astro**  
LED Lighting



**\*SE VENDE POR SEPARADO:**



**FR-20228**

Control Remoto LED  
Monocromático LED

Voltaje: 5-24V CD  
Cantidad de Pixel: 3200PCS  
Modos: 26 Modos, Dimeable y 86 Standard



**ConectorTira-Cable-Tira**

Caminadora SPI



\*Rollo 10m, con cinta autoadherible 3m

## CARACTERÍSTICAS DEL PRODUCTO:

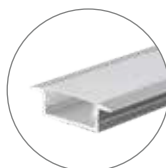
### GENERAL:

Watts:	100W/10m - 10W/m
Lúmenes:	800lm/m
Temperatura de Color:	WW 3000K, NW 4000K
Voltaje:	24V CD
CRI:	>80
IP:	IP20
Cantidad de LED:	120LEDs/m
Dimensiones:	L10000*W9.5mm
Unidad / Corte:	10CM
Humedad relativa:	40% ~ 70%
Temp. ambiente:	-20°C ~ 45°C
Tipo de Chip:	SMD2835, IC type: TM1903
Marca LED:	SANAN

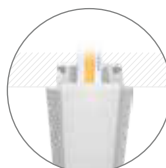
### ACCESORIOS:



Fuente de poder a 24V



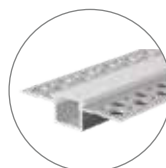
AP-2507-2  
Perfil recto



AP-2811-2  
Perfil recto



AP-1510-2  
Perfil tira LED



AP-2013-2  
Perfil tira LED



AP-1616-2  
Perfil 90°