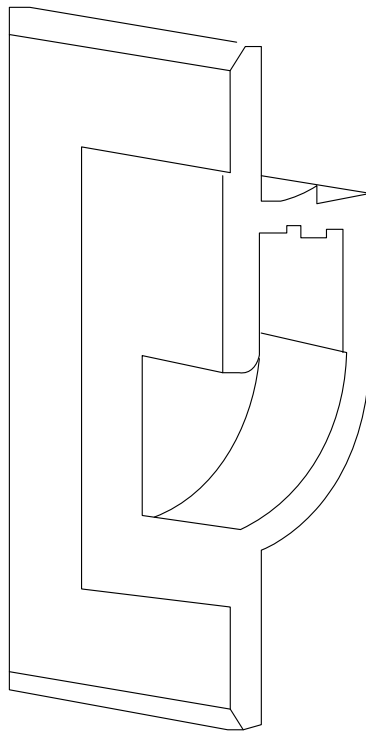
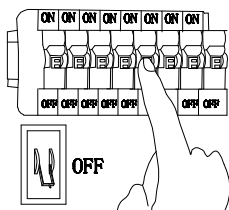


# MANUAL DE INSTALACIÓN

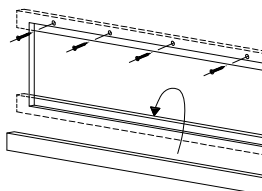


1)



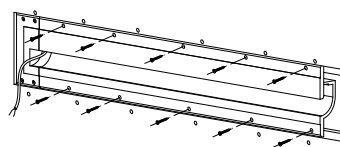
Desconecta la electricidad antes de comenzar la instalación.

2)



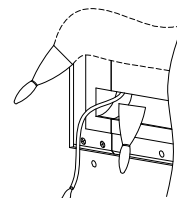
Atornillar dos cejas de madera a la tablaroca para posteriormente atornillar la pieza de yeso a la madera.

3)



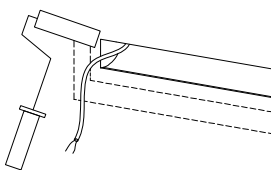
Atornilla las tapas y la larguilla a la tablaroca.

4)



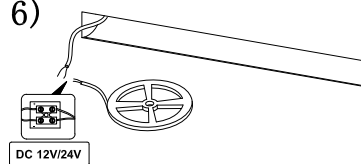
Resanar los bordes, cubriendo las uniones.

5)



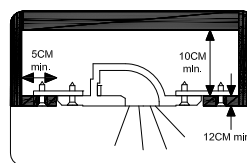
Aplica unas capas de pintura para igualar el color.

6)



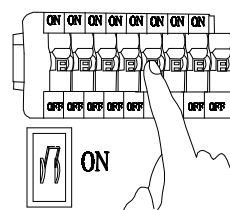
Instala la Tira LED dentro de la luminaria asegurandote de hacer la conexión eléctrica.

7)



Asegurate de cumplir con las medidas mínimas al momento de instalar.

8)



Conecta de nuevo la electricidad.

Modelo: 06-9703-TI

Nota:

1. Luminario de exterior IP20
2. Desconecte la electricidad y no la encienda hasta terminar con la instalación.

Luminario: Tira LED

AVISO:

1. El luminario debe ser instalado por un profesional capacitado. Siga las instrucciones del manual para evitar daños o incendios.
2. Preste atención al voltaje y corriente constante.
3. Si necesita reemplazar piezas o reparación, pregunte a su proveedor.
4. Si la luminaria no se maneja correctamente puede provocar efectos dañinos y descargas eléctricas.

**astro**  
LED Lighting