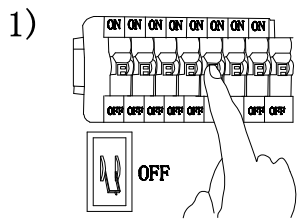
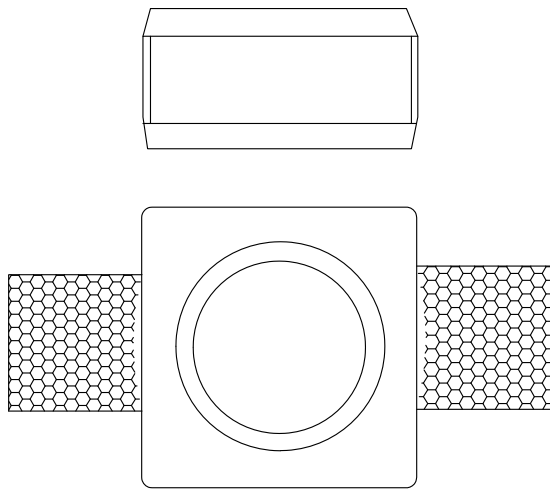
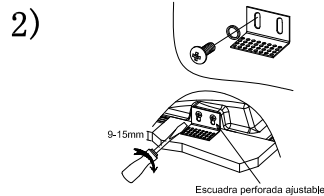


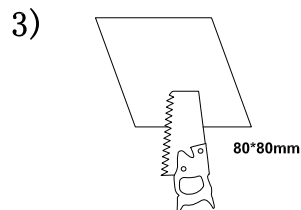
# MANUAL DE INSTALACIÓN



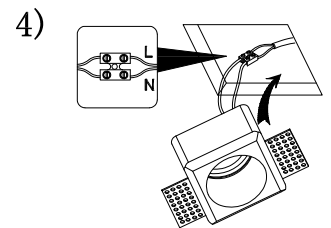
**Desconecta la electricidad antes de comenzar la instalación.**



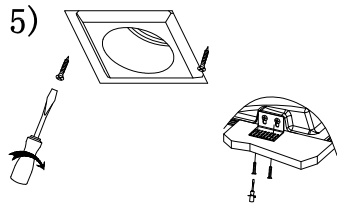
**Atornilla la escuadra perforada ajustable a la luminaria.**



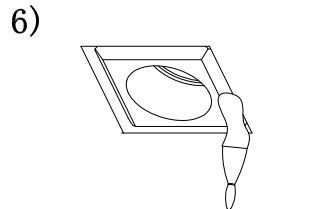
**Haz un recorte de 80\*80mm en la superficie de instalación.**



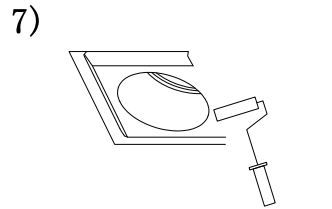
**Haz la conexión eléctrica.**



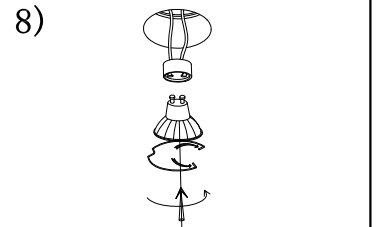
**Atornilla la aleta de fijación a la tablaroca con ayuda de un desarmador.**



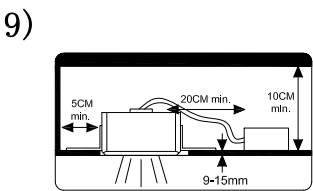
**Resanar los bordes, cubriendo las uniones.**



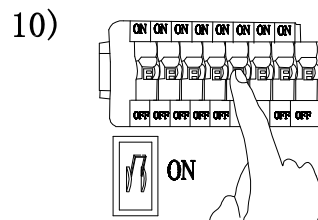
**Aplica unas capas de pintura para igualar el color.**



**Instala un GU10 dentro de la luminaria.**



**Asegurate de cumplir con las medidas mínimas al momento de instalar.**



**Conecta de nuevo la electricidad.**

**Modelo: 06-9285-10**

**Nota:**

1. Luminario de exterior IP20  
2. Desconecte la electricidad y no la encienda hasta terminar con la instalación.

Voltaje: 127V  
Potencia: Max. 50W  
Luminario: GU10  
50/60Hz

**AVISO:**

1. El luminario debe ser instalado por un profesional capacitado. Siga las instrucciones del manual para evitar daños o incendios.  
2. Preste atención al voltaje y corriente constante.  
3. Si necesita reemplazar piezas o reparación, pregunte a su proveedor.  
4. Si la luminaria no se maneja correctamente puede provocar efectos dañinos y descargas eléctricas.

**astro**  
LED Lighting