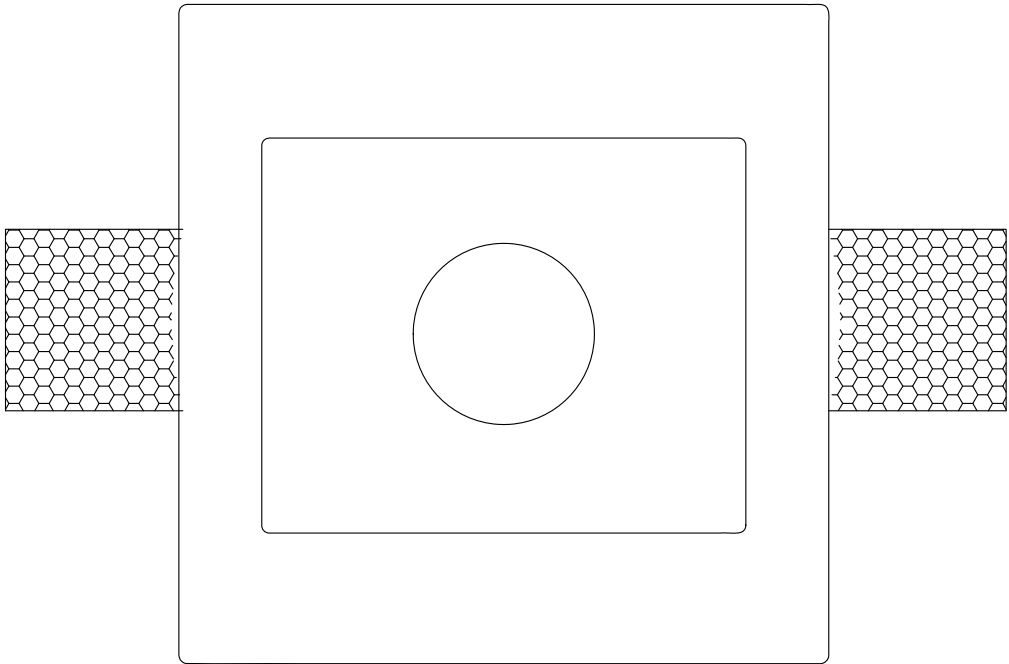
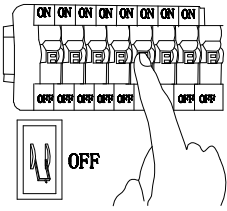


MANUAL DE INSTALACIÓN

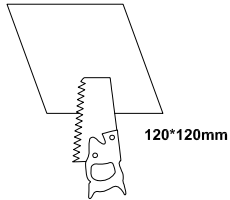


1)



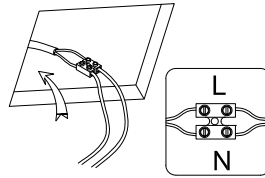
Desconecta la electricidad antes de comenzar la instalación.

2)



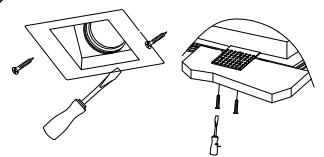
Haz un recorte de 120*120mm en la superficie de instalación.

3)



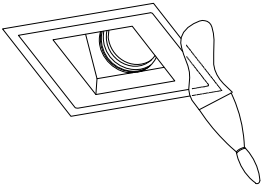
Haz la conexión eléctrica.

4)



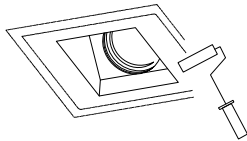
Atornilla la aleta de fijación a la tablaroca con ayuda de un desarmador.

5)



Resanar los bordes, cubriendo las uniones.

6)



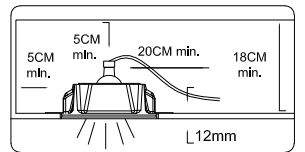
Aplica unas capas de pintura para igualar el color.

7)



Instala un GU10 dentro de la luminaria.

8)



Asegurate de cumplir con las medidas mínimas al momento de instalar.

Modelo: 06-9129-10

Nota:

1. Luminario de exterior IP20
2. Desconecte la electricidad y no la encienda hasta terminar con la instalación.

Voltaje: 127V
Potencia: Max. 50W
Luminario: GU10
50/60Hz

AVISO:

1. El luminario debe ser instalado por un profesional capacitado. Siga las instrucciones del manual para evitar daños o incendios.
2. Preste atención al voltaje y corriente constante.
3. Si necesita reemplazar piezas o reparación, pregunte a su proveedor.
4. Si la luminaria no se maneja correctamente puede provocar efectos dañinos y descargas eléctricas.

astro
LED Lighting