

Lámpara Solar LED con Sensor de Movimiento

Manual de Usuario Modelo 40-2608-*



Iluminación Doble

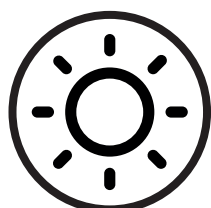
Por favor lea cuidadosamente las instrucciones.

Para más información visite: www.astroled.com.mx

Especificaciones

Nombre	Bloc
Potencia/Lúmenes	3W / 350Lm
LEDs	SMD2835*21pzaz
Ángulo de Apertura	120°*60°
Batería Li-ion	18650, 3.7V, 1200mAh, 4.44Wh. Reemplazable
Panel Solar	11.15W, DC5.5V
Ángulo del Sensor	120°, ≤6 metros
Tiempo de Carga	5 a 6 horas de luz solar directa
Tiempo de Trabajo	35 horas
Altura de Instalación	≤4 metros de altura
Área de iluminación	50m ²
IP	65
Garantía	2 años (Batería 1 año)

Características



Funciona con energía solar



Protección IP65



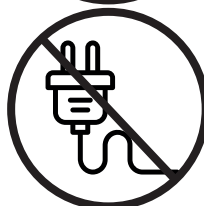
Sensor de movimiento integrado



Cero costo eléctrico



Encendido y apagado automático

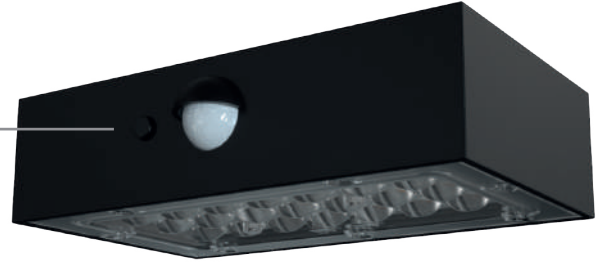


Sin conexiones eléctricas

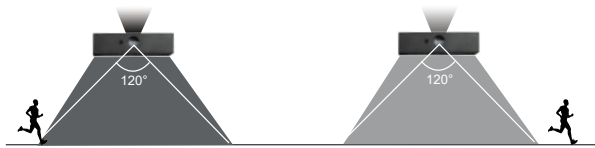
2 Modos de Trabajo

ON/OFF y Modo de Trabajo:

1. Presiona el botón 1 vez para entrar en "Modo A".
2. Presiona el botón otra vez para entrar en "Modo B".

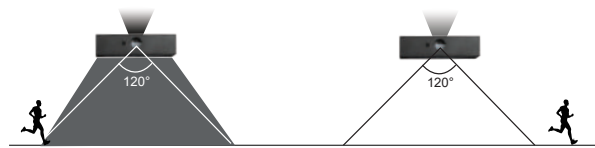


Modo B: Poste Recto







La luminaria se enciende automáticamente por las noches y mantiene ambas luces al 30% de su intensidad. Cuando detecta movimiento en un rango de ≤ 6 metros se enciende al 100% de su intensidad y 10 segundos después de no detectar movimiento vuelve al 30%.

Modo B: Poste Recto



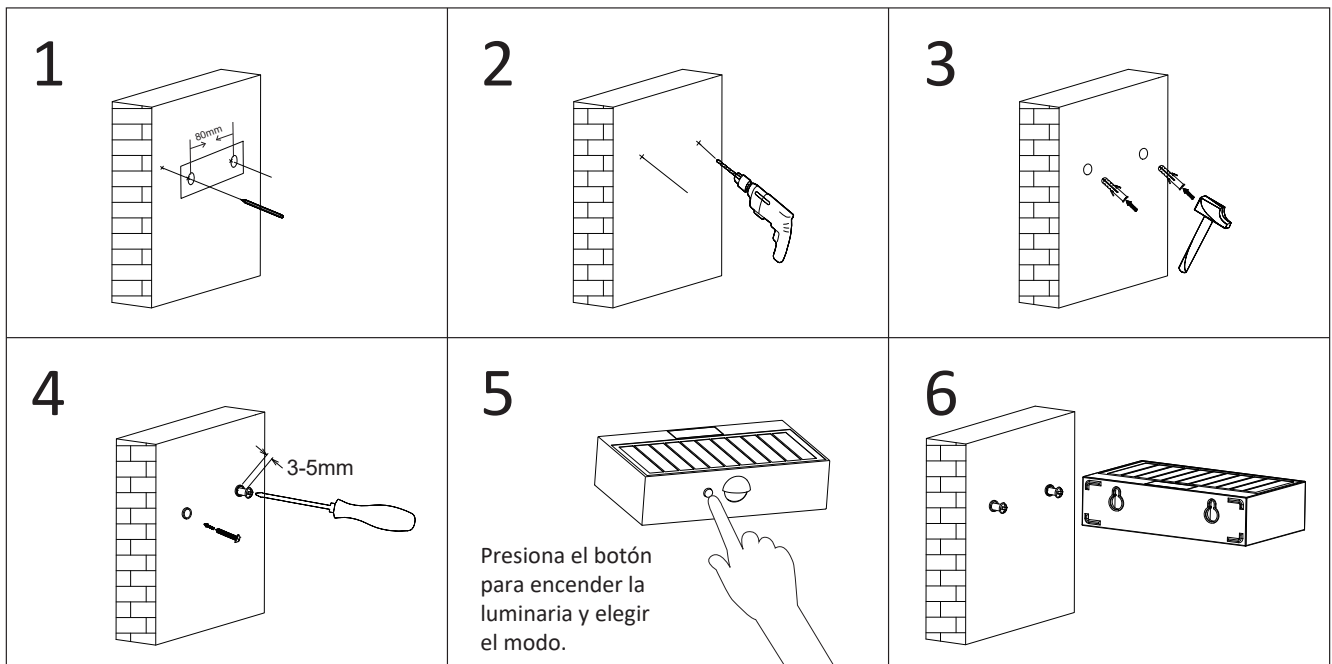
La luminaria superior se enciende automáticamente por las noches y mantiene el 30% de su intensidad. Cuando detecta movimiento en un rango de ≤ 6 metros se encienden ambas luces al 100% de su intensidad y 10 segundos después de no detectar movimiento se apaga la luz inferior y la luz superior vuelve al 30%.

Contenido

1*Luminaria	2*Tornillos	1*Medida con medida	1*Manual de Usuario
			

Instalación

1. Utiliza la tarjeta marcada para marcar la posición de los agujeros.
2. Taladra 2 agujeros de Ø6mm cada uno.
3. Coloca los taquetes en los agujeros previamente perforados.
4. Fija los tornillos en el muro dejando que sobresalgan un poco.
5. Enciende la luminaria y elije el modo de trabajo.
6. Instala la luminaria en el muro alineando los hoyos en la parte posterior con los tornillos.



Atención

1. Esta luminaria funciona con energía solar, se recomienda instalar en un lugar donde tenga luz de Sol directa.
2. Su funcionamiento depende de la cantidad de Sol y el modo de trabajo.
3. La luminaria se sigue cargando aún cuando se encuentra apagada.
4. La luminaria está protegida contra sobrecargas y descargas.
5. La luminaria cuenta con una batería interna reemplazable. Si necesita cambiar la batería, entre en contacto con su proveedor.
6. Si la batería es reemplazada, apunte la luminaria hacia la luz solar directa para cargarla.
7. No desmantele la luminaria sin la ayuda de un eléctrico profesional.

Aplicaciones

