

Características:

- Entrada AC intercambiable con switch (12V-24V)
- Tamaño pequeño, ligero y de alta eficiencia
- Protecciones contra: Corto circuito /sobre carga/ altas temp
Enfriamiento por convección de aire libre
- Indicador LED cuando esta encendido
- %100 a prueba de sobre calentamiento
- 1 año de garantía

Dimensiones: 240*69*43mm

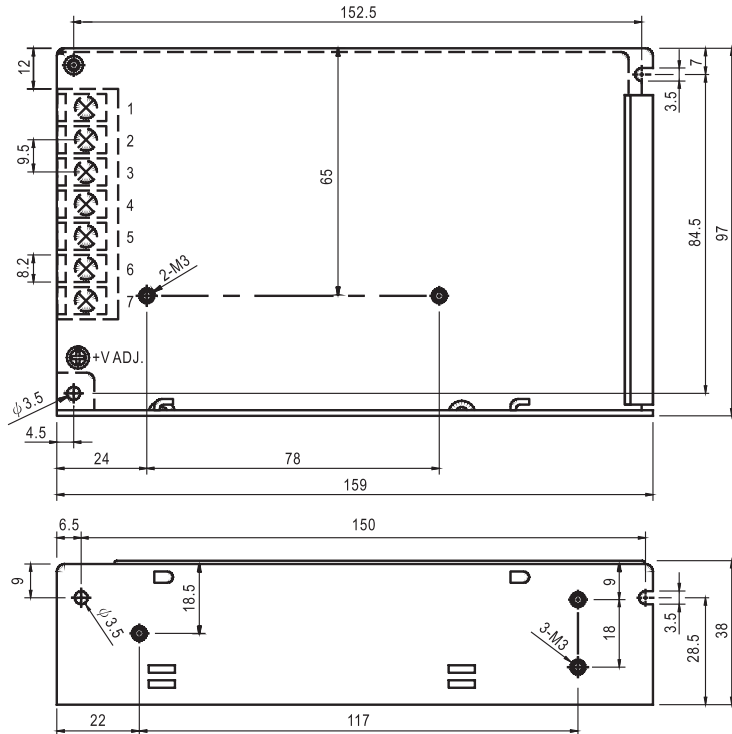
Especificaciones:

Model	TRA-12100	TRA-24100		
Salida	DC voltage	12V	24V	
	Voltage tolerance	± 1%	± 1%	
	Rated current	8.3A	4.2A	
	Current range	0 ~ 8.3A	0 ~ 4.2A	
	Rated power	100W	101W	
	Ripple&noise	120mVp-p	150mVp-p	
	DC voltage ADJ. range	± 10%	± 10%	
Setup, rise, hold up time	500ms,20ms,24ms/230VAC.800ms,30ms,20ms/115VAC			
Entrada	Voltage range	90 ~ 132VAC/180 ~ 264VAC 47 ~ 63Hz(Selected by switch), 254 ~ 373VDC		
	AC current	2.4A/115VAC	1.2A/230VAC	
	Efficiency	83%	85%	
	Inrush current	Cold start 18A/115V 36A/230VAC		
	leakage current	< 3.5mA/240VAC		
Protección	Overload	Rated output power115% ~ 135%Start overload protection Protection type: hiccup mode, auto-recovery after fault condition is removed		
	Over voltage	15 ~ 16V	30 ~ 31V	Protection type: hiccup mode, auto-recovery after fault condition is removed
Ambiente	Working temp, humidity	-10°C ~ +60°C;20% ~ 90%RH(Please refer to "derating curve")		
	Storage temp, humidity	-20°C ~ +85°C;10% ~ 95%RH Non-condensing		
	Withstand vibration	10 ~ 500Hz, 2G 10min./1Cycle, Period for 60min, Each axes		
Seguridad	Withstand voltage	I/P-O/P: 1.5KVAC I/P-FG: 1.5KVAC O/P-FG: 0.5KVAC		
	Isolation resistance	I/P-O/P: I/P-FG,O/P-FG: 100M Ohms/500VDC		
Estadard	Safety standard	Fit UL1012		
	EMC Standard	Fit EN55022, CLASSA		
Otros	Weight	0.48kg 159*97*38 (L*W*H)		
	Packing	0.48kg/45pcs/22.5kg/0.9CUFT		

NOTA: 1. Todos los parametros no mencionados son medidos a 230VCA entrada, y a 25°C de temperatura ambiente
 2. Los efectos de onda y ruido estan medidos a 20MHz de banda ancha usando un cable de 12" con un 0.1 &47uf capacitor
 3. Tolerancia: Incluye una tolerancia en línea de regulación y carga de regulación

Especificaciones Mecánicas:

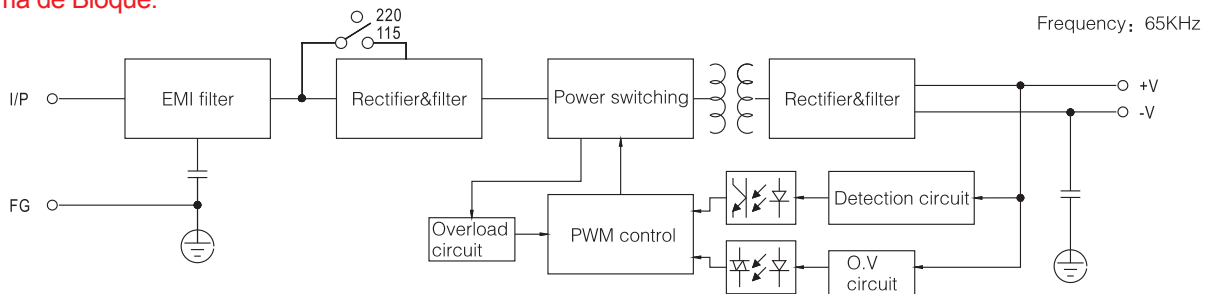
Unit:mm



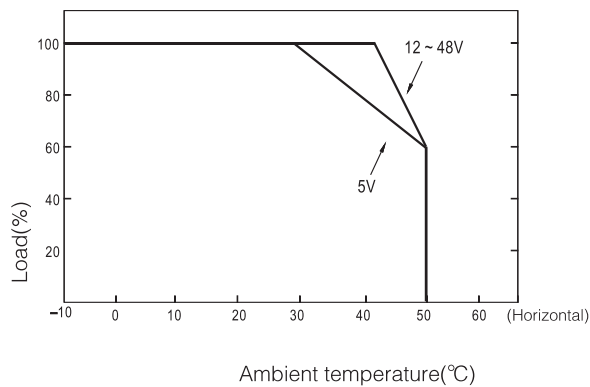
Terminal Pin No.Assignment

Pin No.	Assignment	Pin No.	Assignment
1	AC/L	4 ~ 5	DC OUTPUT -V
2	AC/N	6 ~ 7	DC OUTPUT +V
3	FG \perp		

Diagrama de Bloque:



Curva:



Características Estáticas:

